
















SOLLEVATORI TELESCOPICI

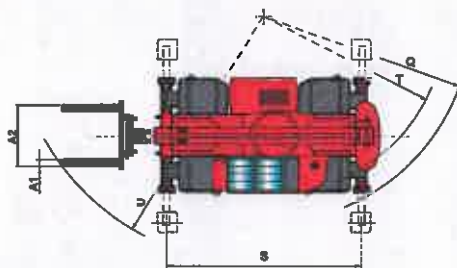
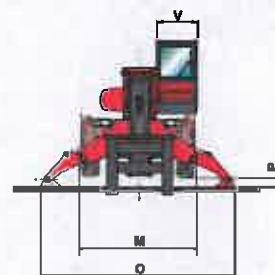
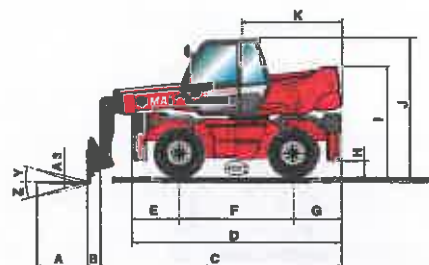
MRT 1840 EASY



- Un vero sollevatore telescopico
- Una vera gru
- Una vera piattaforma aerea
- Stabilizzazione ottimale
- Potenza, precisione e versatilità

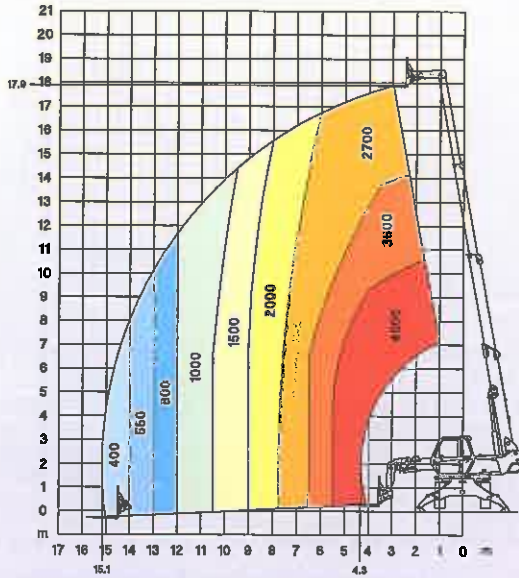
MRT EASY

		MRT 1840
	Capacità massima di sollevamento (su stabilizzatori) a 500 mm dal tallone delle forche	4000 kg
	Altezza massima di sollevamento	17.90 m
	Pneumatici	400/70 - 20 14 PR
	Forche (mm) Lunghezza x larghezza x spessore	1200 x 125 x 50
	Impianto freni	
	Freni di servizio	multidisco a bagno d'olio servo assistiti sull'assale anteriore
	Freno di stazionamento	ad azione negativa
	Motore PERKINS STAGE III A	1104D-44T
	Cilindrata	4 cilindri - 4400 cm ³
	Potenza a 2200 giri/min (ISO/TR 14396)	101 cv/74.5 kW
	Coppia mas. a 1400 giri/min (ISO/TR 14396)	392 Nm
	Iniezione	diretta
	Raffreddamento	ad acqua
	Trasmissione	idrostatica con regolazione continua delle velocità (pompa idraulica a portata variabile e motore idrostatico a cilindrata variabile) comando inching
	Inversore di marcia	elettro-magnetico
	Numero rapporti (marcia avanti/retromarcia)	2/2
	Velocità massima	35 km/h
	Bloccaggio assale posteriore	Assale posteriore oscillante con bloccaggio idraulico automatico in rotazione (superiore a 5°)
	4 stabilizzatori	A comandi individuali o contemporanei
	Rotazione 400° (optional 360° continua)	Torretta su ralla a doppia corona di sfere e dentatura interna. Gruppo di rotazione con freno negativo.
	Impianto idraulico	
	2 pompe a ingranaggi	115 l/min - 270 bar
	Comandi	2 joystick a comando elettro-idraulico proporzionale per tutti i movimenti idraulici
	Capacità serbatoi	
	Sistema di raffreddamento	25 l
	Olio motore	8.10 l
	Olio idraulico	150 l
	Carburante	130 l
	Peso a vuoto (con forche)	13300 kg
	Larghezza	2.40 m
	Altezza	2.97 m
	Lunghezza (alportaforche)	6.36 m
	Luce libera da terra	0.34 m
	Forza di trazione a carico	8600 daN
	Sicurezza	Dispositivo elettronico standard per il controllo del carico (norme gru mobili)

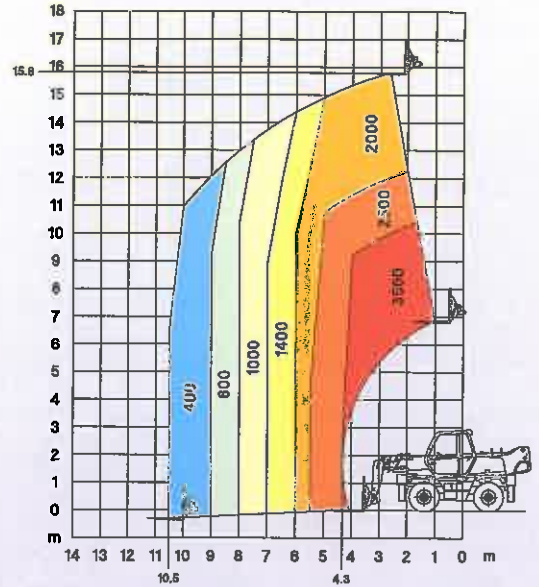


mm	MRT 1840
A	1200
A1	125
A2	1320
A3	50
B	290
C	6075
D	4350
E	1015
F	2320
G	1015
H	340
I	2375
J	2970
K	2485
M	2400
O	3975
P	160
Q	3900
S	4000
T	3600
U	5520
V	950
Y	12°
Z	105°

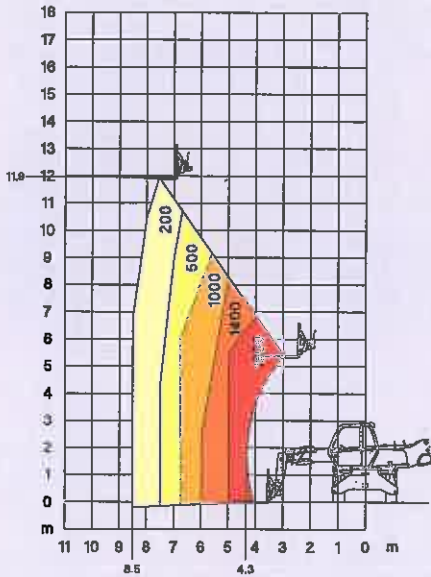
ROTAZIONE SU STABILIZZATORI CON FORCHE



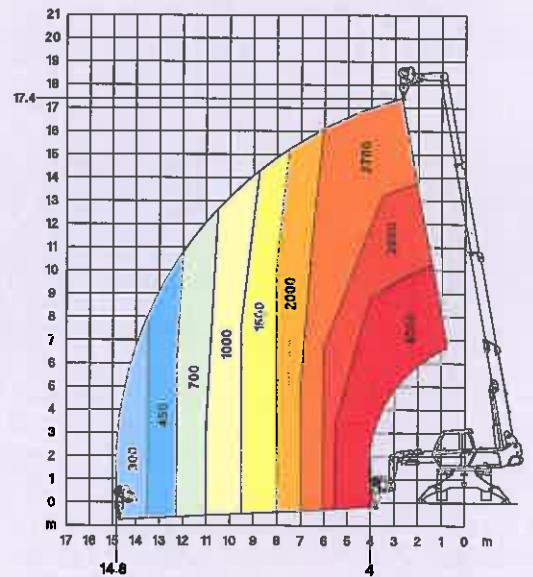
FRONTALE SU PNEUMATICI CON FORCHE



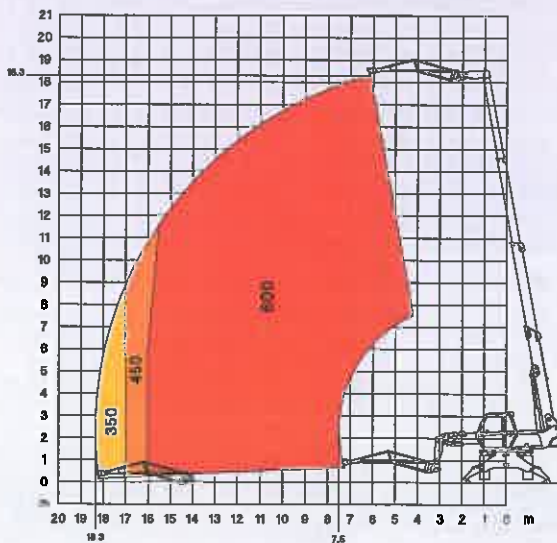
ROTAZIONE SU PNEUMATICI CON FORCHE



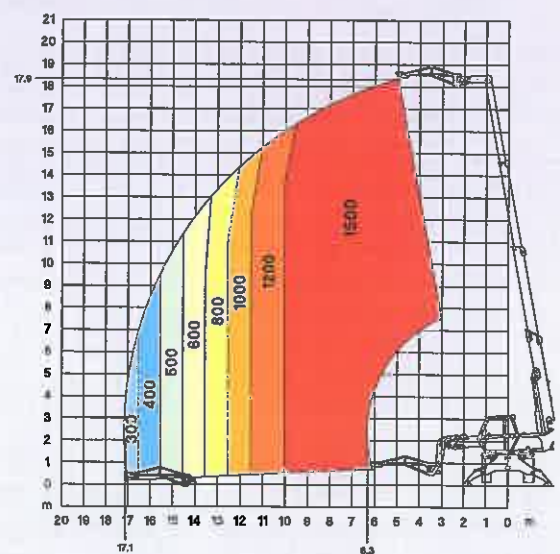
ROTAZIONE SU STABILIZZATORI CON ARGANO 4000 Kg



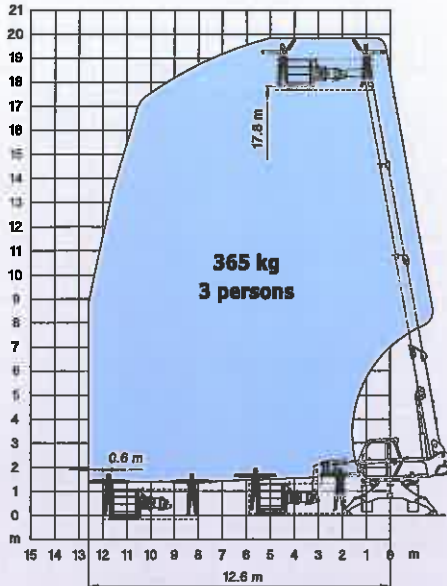
ROTAZIONE SU STABILIZZATORI CON BRACCETTO P 600 Kg



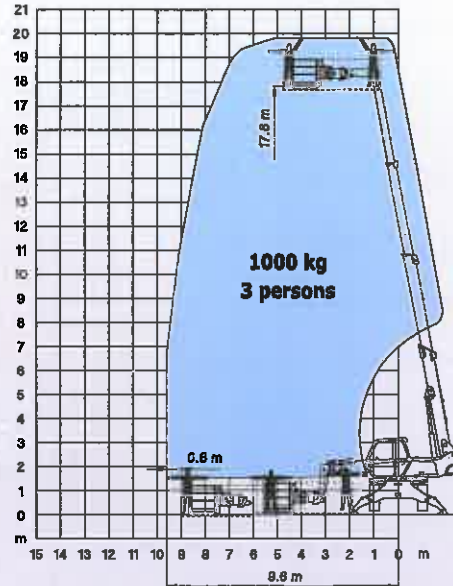
ROTAZIONE SU STABILIZZATORI CON BRACCETTO P 1500 Kg



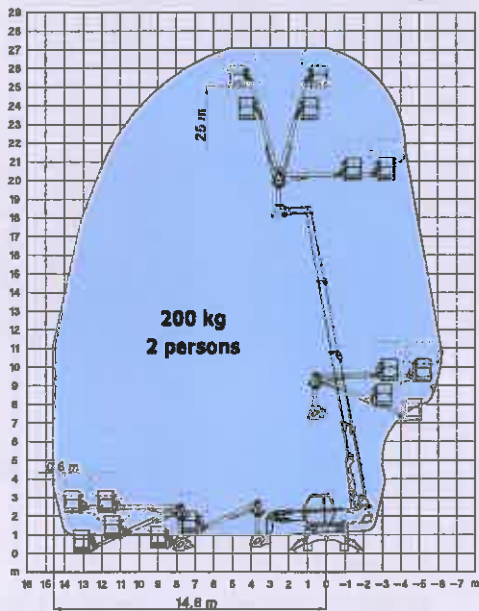
**ROTAZIONE SU STABILIZZATORI
CON CESTELLO ORH 365 Kg - 2,25/4 m**



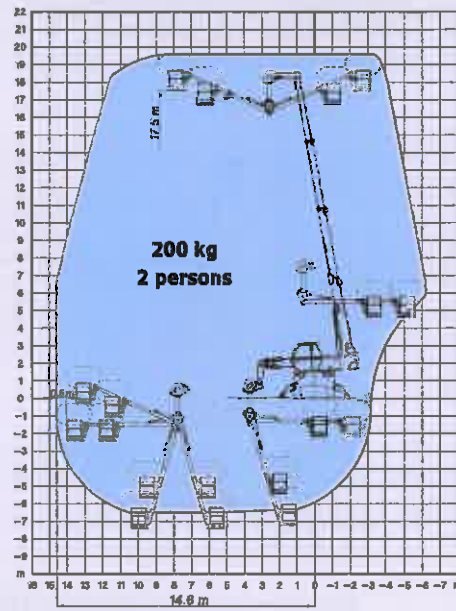
**ROTAZIONE SU STABILIZZATORI
CON CESTELLO ORH 1000 kg - 2.25/4 m**



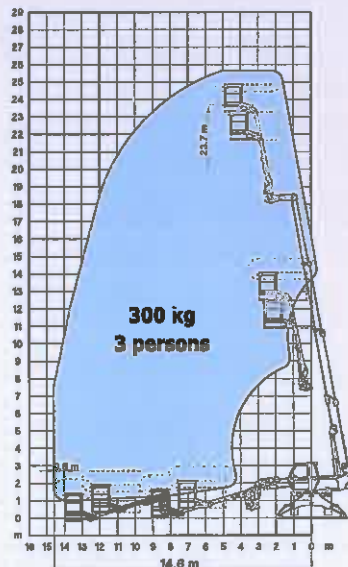
**ROTAZIONE SU STABILIZZATORI
con cestello AERIAL JIB 2 in positivo**



**ROTAZIONE SU STABILIZZATORI
con cestello AERIAL JIB 2 in negativo**



**ROTAZIONE SU STABILIZZATORI
con cestello AERIAL JIB 1**



Accessori MRT 1840 Easy



Portaforche per forche di tipo flottante con aggancio ad occhio e scorrimento su asta di guida circolare. Le forche sono ribaltabili e possono autoregolarsi in verticale per adattarsi a condizioni operative di carico non in piano.



Argano idraulico di sollevamento in testa al braccio, portata 4.000 Kg.



Pala senza denti per operazioni di ripresa e movimentazione materiali.



Cestello Aerial Jib 2 con braccetto dotato di una rotazione che permette al cestello di ruotare di 340° senza dover muovere la macchina. Può essere agganciato in positivo per aumentare l'operatività in altezza, mentre in negativo consente di lavorare sotto il piano stradale.



Cestello estensibile con apertura completa facile e rapida da 1,20 x 2,25 mt. a 1,20 x 4,00 mt. a seconda delle esigenze lavorative. Capacità 365 kg. comprese 3 persone.



Braccetto tralicciato con argano idraulico per il sollevamento. Ha una lunghezza di 3.00 mt. e una portata di 1.000 Kg.



Radiocomando per controllare il sollevatore telescopico con la stessa facilità, come se si fosse seduti in cabina. Consente di sfruttare tutte le funzioni idrauliche del braccio e della torretta.