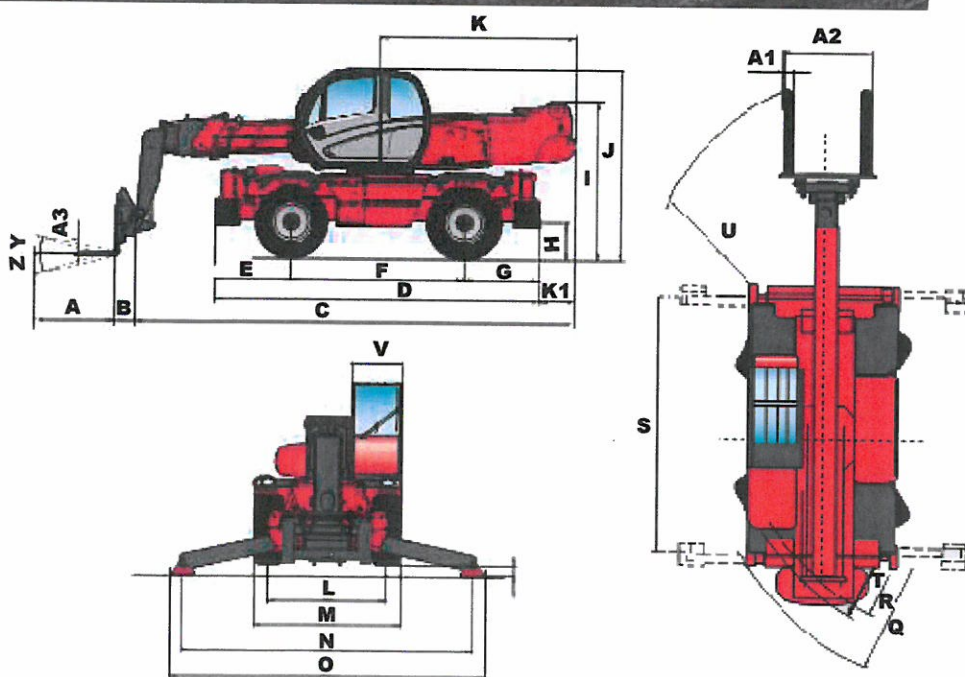


SOLLEVATORI TELESCOPICI

MRT 2540 PRIVILEGE

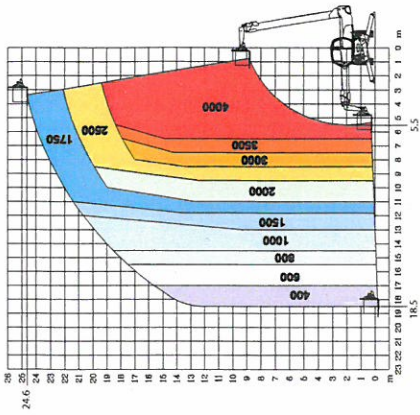


Capacità massima di sollevamento kg. 4.000
 Altezzamassima di sollevamento m. 24,60
 Peso a vuoto (con forche) Kg. 17.165
 Capacità massima serbatoio lt.. 220

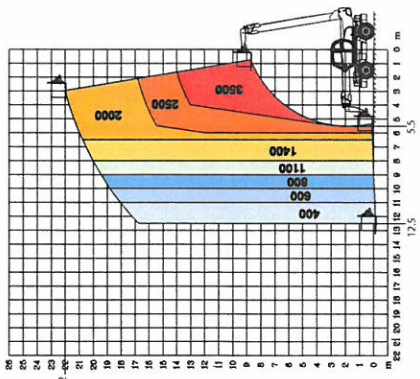


A	1200	K1	485
A1	150	L	1930
A2	1320	M	2425
A3	50	N	4700
B	290	O	5100
C	7530	P	150
D	5050	Q	4500
E	1155	R	3800
F	2750	S	4550
G	1155	T	4040
H	380	U	6700
I	2485	V	950
J	3050	Y	12°
K	2985	Z	105°

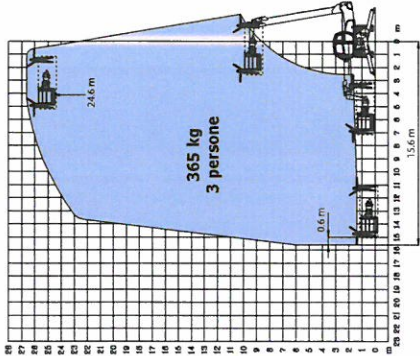
ROTAZIONE SU STABILIZZATORI COMPLETAMENTE SFILATI CON FORCHE



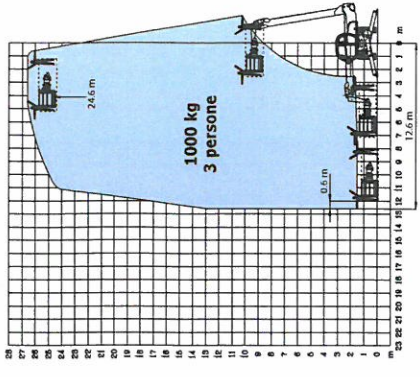
FRONTALE SU GOMME CON FORCHE



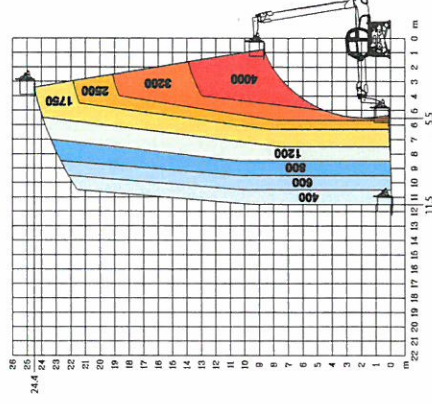
ROTAZIONE SU STABILIZZATORI COMPLETAMENTE SFILATI CON CESTELLO ORH STANDARD 2,25/4 m



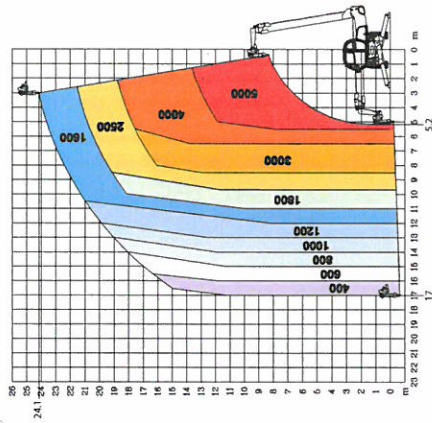
ROTAZIONE SU STABILIZZATORI COMPLETAMENTE SFILATI CON CESTELLO ORH 1000 KG 2,25/4m



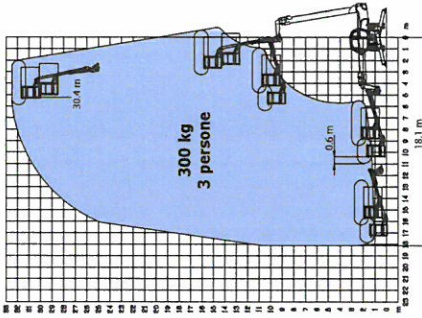
ROTAZIONE SU STABILIZZATORI PARZIALMENTE SFILATI CON FORCHE



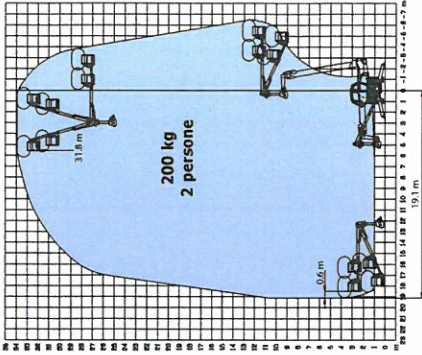
ROTAZIONE SU STABILIZZATORI COMPLETAMENTE SFILATI CON ARGANO 5 T



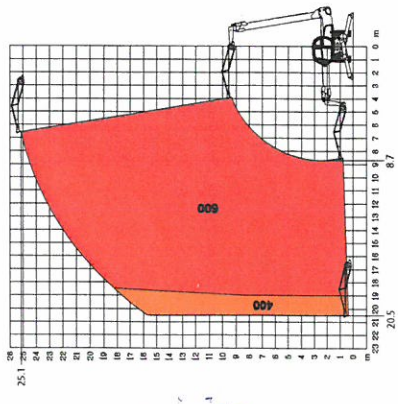
ROTAZIONE SU STABILIZZATORI COMPLETAMENTE SFILATI CON CESTELLO AERIAL JIB



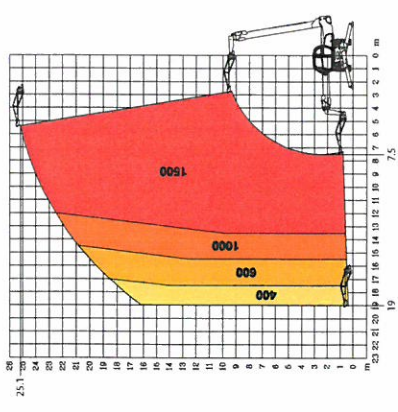
ROTAZIONE SU STABILIZZATORI COMPLETAMENTE SFILATI CON CESTELLO AERIAL JIB 2



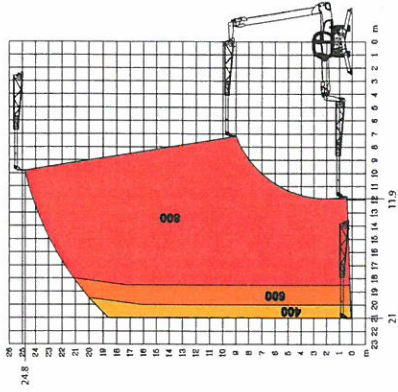
ROTAZIONE SU STABILIZZATORI COMPLETAMENTE SFILATI CON BRACCETTO P 600



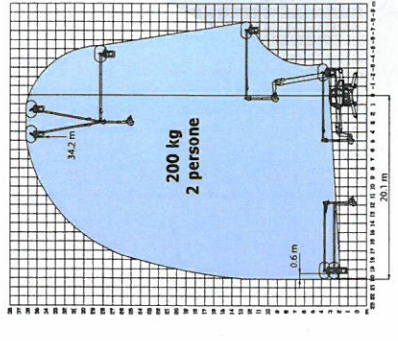
ROTAZIONE SU STABILIZZATORI COMPLETAMENTE SFILATI CON BRACCETTO P 1500



ROTAZIONE SU STABILIZZATORI COMPLETAMENTE SFILATI CON CRANE JIB



ROTAZIONE SU STABILIZZATORI COMPLETAMENTE SFILATI CON CESTELLO A PENDOLO ROTANTE 3 D LAVORO IN POSITIVO



Accessori MRT 2540 Privilege



Portaforche per forche di tipo flottante con aggancio ad occhio e scorrimento su asta di guida circolare. Le forche sono ribaltabili e possono autoregolarsi in verticale per adattarsi a condizioni operative di carico non in piano.



Argano idraulico di sollevamento in testa al braccio, portata 5.000 Kg.



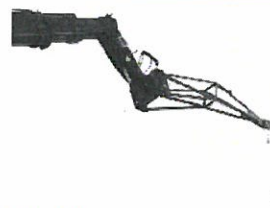
Pala senza denti per operazioni di ripresa e movimentazione materiali.



Cestello Aerial Jib 2 con braccetto dotato di una rotazione che permette al cestello di ruotare di 340° senza dover muovere la macchina. Può essere agganciato in positivo per aumentare l'operatività in altezza, mentre in negativo consente di lavorare sotto il piano stradale.



Cestello estensibile con apertura completa facile e rapida da 1,20 x 2,25 mt. a 1,20 x 4,00 mt. a seconda delle esigenze lavorative. Capacità 365 Kg. comprese 3 persone.



Braccetto tralicciato con argano idraulico per il sollevamento. Ha una lunghezza di 3.00 mt. e una portata di 1.000 Kg.



Radiocomando per controllare il sollevatore telescopico con la stessa facilità, come se si fosse seduti in cabina. Consente di sfruttare tutte le funzioni idrauliche del braccio e della torretta.



Braccetto tralicciato con trave sfilabile e argano idraulico per il sollevamento. In posizione chiusa ha una lunghezza di 4.50 mt. e una portata di 1.000 Kg. In posizione aperta ha una lunghezza di 7,20 mt. e una portata di 800 Kg.