



Minipale gommate SSL

262DXPS clima

Motore Cat C3.3B DIT (Turbo)

Potenza lorda (SAE J1995) 55,4 kw 74,3 hp

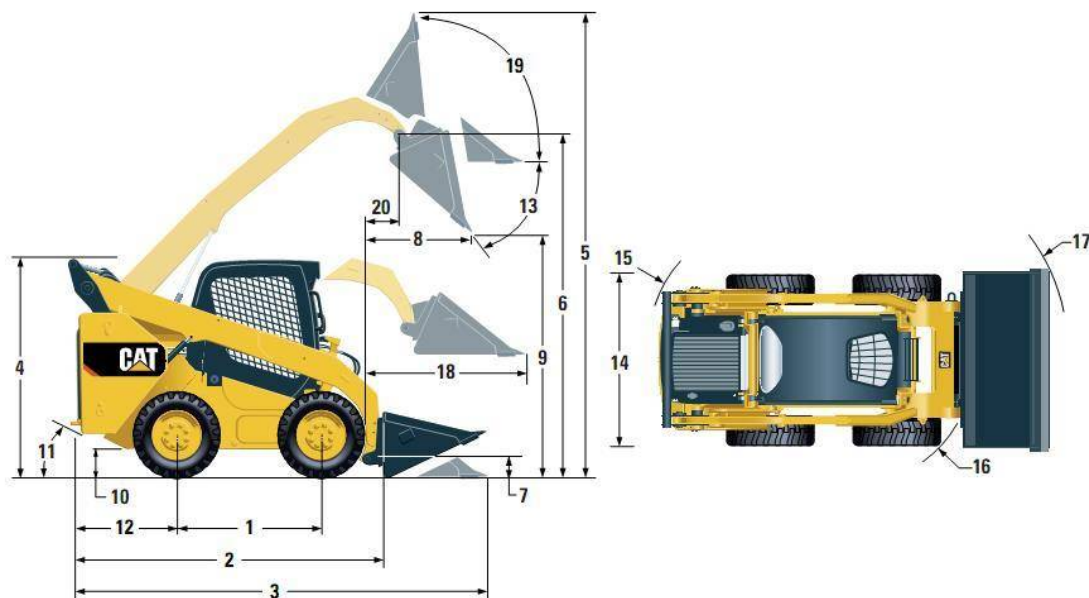
Pesi

Peso operativo 3.634 kg

Specifiche operative

Capacità operativa nominale 1.225 kg

Caratteristiche tecniche



Impianto idraulico

Flusso idraulico - standard

Pressione idraulica pala	23.000 kPa
Flusso idraulico pala	86 L/min
Potenza idraulica (calcolata)	33 kW 44 hp

Flusso idraulico - XPS a flusso elevato

Pressione idraulica pala massima	28.000 kPa
Flusso idraulico massimo della pala	121 L/min
Potenza idraulica (calcolata)	57 kW 76 hp

Motore

Modello motore	Cat C3.3B DIT (turbo)
Potenza lorda (SAE J1995)	55,4 kW 74,3 hp
Potenza netta (SAE 1349)	54,4 kW 72,9 hp
Potenza netta (ISO 9249)	54,9 kW 73,7 hp
Cilindrata	3,3 L
Corsa	120 mm
Alesaggio	94 mm

Specifiche operative

Capacità operativa nominale	1.225 kg
Capacità operativa nominale con contrappeso opzionale	1.338 kg
Carico di ribaltamento	2.449 kg
Forza di strappo, cilindro di inclinazione	3.336 kg

Apparato propulsore

Velocità di marcia (avanti e retromarcia)	
Una velocità	12,5 km/h
Opzione a due velocità	17,7 km/h

* Peso operativo, specifiche operative sono basati su: operatore di 75 kg, tutti i liquidi, una velocità, OROPS, benna per materiale di scarto da 1.676 mm, pneumatici cat 12x16.5, idraulica a flusso standard, sedile con sospensioni meccaniche, senza contrappesi opzionali e attacco rapido manuale.

Cabina

Struttura ROPS	ISO 3471:2008
Struttura FOPS	ISO 3449:2005 Livello I
Struttura FOPS Livello II	ISO 3449:2005 Livello II

Capacità di rifornimento

Carter catene, per lato	12,7 L
Sistema di raffreddamento	14 L
Basamento motore	11 L
Serbatoio del combustibile	94 L
Impianto idraulico	52 L
Serbatoio idraulico	39 L

Pesi *

Peso operativo	3.634 kg
----------------	----------

		mm	
1	Passo	mm	1.249
2	Lunghezza senza benna	mm	2.995
3	Lunghezza con benna al suolo	mm	3.714
4	Altezza alla sommità della cabina	mm	2.110
5	Altezza totale massima	mm	4.008
6	Altezza perno benna al massimo sollevamento	mm	3.172
7	Altezza perno benna in posizione di trasporto	mm	200
8	Sbraccio al massimo sollevamento e scarico	mm	785
9	Gioco al massimo sollevamento e scarico	mm	2.380
10	Distanza libera da terra	mm	225
11	Angolo di partenza	°	26
12	Paraurti sospeso dietro all'assale posteriore	mm	1.083
13	Angolo massimo di scarico	°	51
14	Larghezza ai pneumatici del veicolo	mm	1.676
15	Raggio di sterzata dal centro al lato posteriore macchina	mm	1.805
16	Raggio di sterzata dal centro all'attacco	ND	1.401
17	Raggio di sterzata dal centro alla benna	mm	2.181
18	Sbraccio massimo con i bracci paralleli al suolo	mm	1.293
19	Angolo di richiamo benna alla massima velocità	°	84
20	Sbraccio perno benna al massimo sollevamento	mm	393